

STIEBEL ELTRON

欧洲原装进口
高效节能环保
充足热水水量
智能静音舒适

斯宝亚创一体式空气能热泵热水器 WWK系列



逾40年热泵研发及生产经验

欧洲热泵领导品牌

自1974年开始，作为全球首批研发和生产热泵的企业，40多年来凭借高效变频技术、静音技术以及高效表现，斯宝亚创热泵产品为行业树立了一个又一个标杆。

- › 1974年 开始研发生产热泵
- › 1976年 开发了整合采暖和热水功能的热泵
- › 1991年 开发了热泵循环通风系统
- › 1999年 开发了集通风、供暖和生活热水于一体的设备系统LWZ面世
- › 2010年 开发了集热水、供暖、制冷、太阳能和新风五位一体的热泵产品
- › 2011年 热泵产品被英国白金汉宫采用
- › 2014年 新型热泵WPC的能效等级达到同类型产品中最高级
- › 多项热泵产品获得IF及红点设计大奖
- › 丰富的热泵产品，空气源热泵、地源热泵、水源热泵、变频五合一热泵满足不同需求



WWK系列空气能热泵热水器达到欧洲能效高等级ERP A+。



WWK系列空气能热泵热水器荣获SG Ready标签,其控制技术能够将单个热泵集成到智能电网 (SG) 中。



WWK系列空气能热泵热水器获得欧洲Plus X Award, 该奖项代表了欧洲工艺技术领域的创新水平。



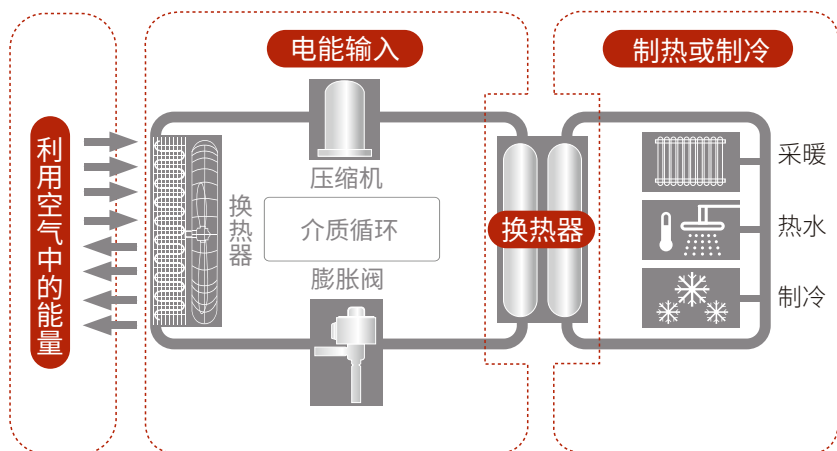
WWK系列空气能热泵热水器荣获欧洲搪瓷管理局EEA质量标识品质保证。



什么是一体式空气能热泵热水器？

斯宝亚创空气能热泵热水器是集空气能热泵和水箱于一体的生活热水设备。空气能热泵通过消耗电能，将储存在空气中的能量转化为热能，用于加热生活热水，储存在大水箱内，可以同时满足洗浴，厨房等多用途用水需求。

一体式热泵工作原理



为什么使用一体式空气源热泵？

对比项	空气能热水器	储水式电热水器	燃气热水器
系统应用	全屋中央供水，满足厨房，洗浴等多用途应用	分散供水，主要用于洗浴	分散供水，主要用于厨房和洗浴
产品舒适	非常舒适，丰富水量，控温精确	比较舒适，一般水量，控温精确	非常舒适，丰富水量，控温精确
产品安全	非常安全，使用电能	非常安全，使用电能	一般安全，使用燃气
环保性	非常环保，使用清洁能源	非常安全，使用清洁能源	不环保，使用化石能源
运行成本	低，内置压缩机，使用空气中的能量加热冷水。1份电能输入，3到4份热量输出	高，使用电能直接加热冷水	高，使用燃气直接加热冷水

10大核心优势

打造欧洲标准舒适体验



一体式设计

WWK系列采用一体式设计，将空气能热泵与水箱整合在一台机器内，无需室外机，安装简单便捷。



充足水量

24小时提供恒温热水，一次生活热水最大可用水量600L (WWK 303, 40°C混合热水)，可满足多人同时用水需求。



静音舒适

通过优化连接件设计和使用的减震材料，实现高效隔音降噪，热水器即使在工作，也仿佛置身于图书馆般安静。



智能控制

智能双温控和除霜算法，自动控制最佳水温和混水量，确保全天舒适热水。



单机待机1天不到1度电

双重保温，内层采取micro-therm纳米微孔保温材料，外层采用整体发泡聚酯保温层厚达7cm，行业领先，低热损失，单机待机一天不到一度电* 在室温20度条件下测得。



65°C 高水温

生活热水温度最高可达 65°C，全面满足洗浴和厨房用水需求。



1份电量输入，3到4倍热量输出

达到欧洲能效 A+ 级，能效比 (COP) 在 GB 29541 条件下达到 4.01。



耐用防腐蚀

20年搪瓷技术，产品性能符合欧洲标准，获得欧洲搪瓷管理局质量标识授权。



电子阳极

免维护电子阳极棒，用户无需更换，使用无忧。

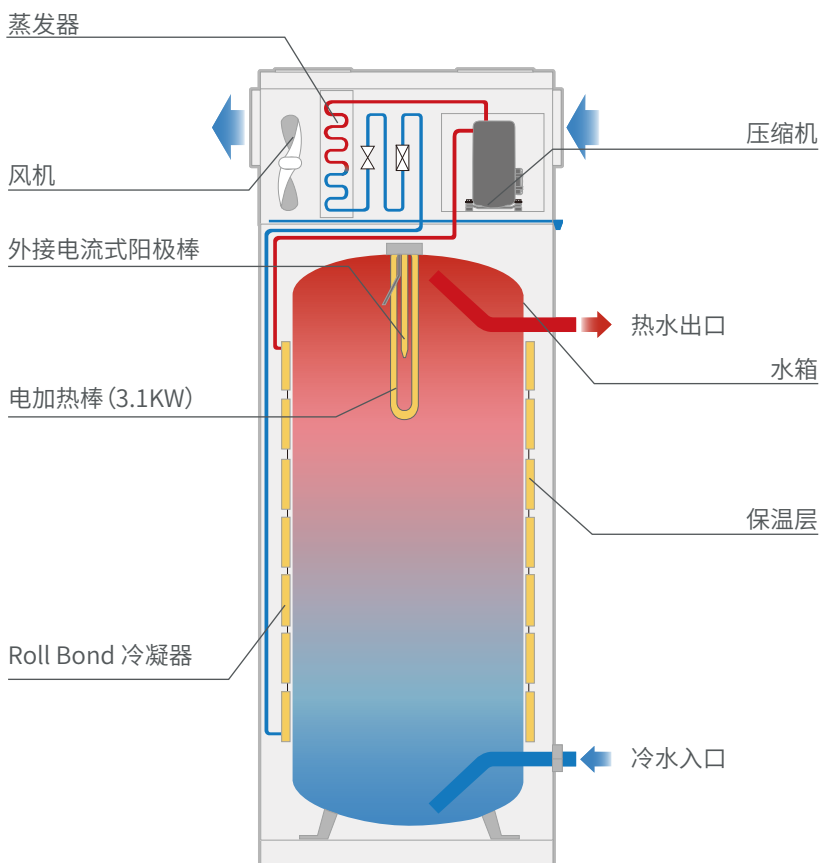


德国原装进口

欧洲空气能热泵热水器市场领导品牌，德国原装进口，品质保证。



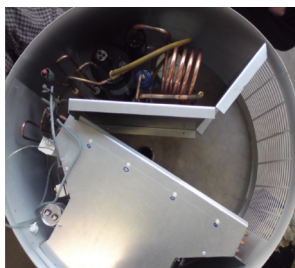
WWK一体式空气能热泵热水器 内部结构



型号	PLUS	
	WWK 223 electronic	WWK 303 electronic
	234406	234405
额定容量	l 220	302
最高出水温度	°C 65	65
水箱环境温度使用限制最小值/最大值	°C 6/42	6/42
额定生活热水温度 (EN 16147)	°C 55 65	55
额定荷载数值 (EN 16147)	L XL	XL
在环境温度15°C下 (EN 16147)		
40°C生活热水最大可用热水量	l 288 365	404
加热时间	h 6.98 8.70	9.75
能效比 *	3.22 2.95	3.27
声功率级 (EN 12102)	dB(A) 60	60
1米处测得平均噪音, 自由声场	dB(A) 45	45
高度 x 直径	mm 1545 x 690	1913 x 690

*此信息符合热水器的官方规定 (EU 规定 No. 812/2013)

核心部件确保机器稳定运行



压缩机

- › 热泵专用压缩机，采用封装式制冷回路将压缩机与空气流分离，降低噪音，静音表现出众。

蒸发器

- › 翅片管式蒸发器，紫铜管和亲水铝箔设计，保证制冷剂与空气高效换热，且防腐耐用。



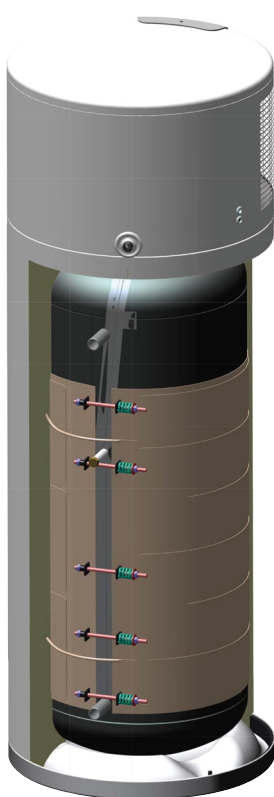
独有Roll Bond冷凝器

- › 独有的Roll Bond高品质复合轧制冷凝管，紧贴水箱外壁不会松散脱落。
- › 确保最高能效比及超大热水量，制热长期不衰减。



LCD显示屏

- › LCD屏显示，不仅显示水箱温度，还可以显示剩余可用水量（40°C）。



水箱

- › 箱体采用2.5mm厚钢板材料，承压能力强。
- › 内胆涂层采用独特“晶蓝”挂浆搪瓷工艺，整体覆盖无死角，无水垢附着。

多温度传感器

- › 半球型传感器，用于采集水箱上部区域水温。
- › 集成传感器，包含7个感应元件，贯穿整个水箱的高度，用于计算水箱的平均温度。
- › 水箱内部整体温控，热水分布均匀，避免上热下冷。

金属电子阳极棒

- › 采用外加电流阳极棒，极耐腐蚀，寿命长，用户完全不需要维护。
- › 外加电流阳极棒主要应用于海上钻井平台、底下钢制管道、自来水公司等对耐腐蚀有极高要求的环境。

保温层

- › 双重保温，内层采取microtherm纳米微孔保温材料，外层采用整体发泡聚酯保温层厚达7cm，行业领先，极低热损失，待机能耗1天1度电。

辅助电加热

- › 3.1KW电加热配置，通常情况下基本不需要启动，但可满足紧急加热和极寒天气热水需要。

斯宝亚创集团

成立于1924年的斯宝亚创集团，总部位于德国霍尔茨明登，在德国、瑞典、斯洛伐克、泰国及中国拥有7大生产基地，在全球拥有26个销售公司，产品畅销120多个国家，是欧洲知名暖通品牌。



38 次IF工业设计大奖



13 次红点设计大奖



7 次欧洲设计大奖

斯宝亚创还被世界最大、最权威的品牌评审机构超级品牌组织 (The Superbrands Organization) 6次评选为“德国超级品牌”。



斯宝亚创中国

2004年，斯宝亚创国际集团进入中国，总部及工厂位于天津，并在上海和广州设有分公司，更好地向中国客户提供安全、节能、环保的产品和系统解决方案，以及高品质的服务。



斯宝亚创 (天津) 电器有限公司

地址: 天津市西青经济开发区赛达国际工业城C3 邮编 300385

电话: +86 22 83962077

斯宝亚创 (天津) 电器有限公司上海分公司

地址: 上海市浦东新区盛夏路169号1幢902/903室 邮编 200120

电话: +86 21 61069166

斯宝亚创 (天津) 电器有限公司广州分公司

地址: 广州市番禺区汉溪大道280号时代E-Park A1栋901室 邮编 511400

电话: +86 20 39162209



官方网站



官方微信